

FORD GALAXY



Go Further

Go Further

Queste due parole catturano lo spirito Ford e il nostro impegno verso di voi. Andiamo oltre perché anche voi possiate farlo.

2-7

Ford kinetic Design

Il Ford kinetic design è quello che rende i nostri veicoli eccezionali come mai prima d'ora. Linee audaci, dinamiche che creano energia in movimento.

8-11

Quality

Progettiamo e realizziamo la vostra Ford in modo che mantenga per molti anni di utilizzo le stesse caratteristiche della vettura appena acquistata. E la stessa piacevolezza di guida.



12-13
Green

Utilizzando la tecnologia all'avanguardia Ford ECOnetic, il nostro impegno è creare veicoli con un miglior risparmio di carburante, ridotte emissioni di CO₂ e un minor costo di proprietà totale.



14-15
Safe

Il sistema di protezione intelligente di Ford utilizza una tecnologia sofisticata che aiuta a prevenire gli incidenti e, qualora si verificassero, a proteggervi.



16-17
Smart

Auto che si parcheggiano da sole, tergicristalli che sanno quando inizia a piovere, sono solo alcune delle numerose soluzioni intelligenti proposte da Ford per rendere la vita un po' più facile.



18-21
Scegli il tuo Ford Galaxy

- Nav Edition
- NewTitanium

22-27
Aggiungi un tocco di classe

- Cerchi
- Infotainment
- Idee intelligenti

28-35
Le caratteristiche del tuo Ford Galaxy

36-38
Colori e rivestimenti

39
La tua Ford



**La migliore capsula spaziale per
il vostro piccolo intrepido viaggiatore**

'Preparatevi al distacco dalla navicella madre,
Comandante. Iniziare la sequenza di lancio!'

Ford Galaxy New Titanium con vernice metallizzata Verde Bosco (optional),
cerchi in lega da 17" a 15 razze (di serie su tutte le versioni) e barre
portapacchi scorrevoli (di serie su tutte le versioni).



**Perché ogni piccola principessa
si merita una splendida carrozza**

5
'...e il re mi portò sulla torre più alta del castello
più alto di tutto il mondo.'

Ford Galaxy New Titanium con vernice metallizzata Nero Panther (optional)
e cerchi in lega da 18" a 5 razze (optional su New Titanium).



**Assolutamente speciale per le piccole dive più esigenti.
E per tutto il loro entourage**

7
"Volevo che papà indossasse un cappello da
autista, ma ha detto che non era possibile..."

Ford Galaxy New Titanium con interni in morbida pelle Windsor Biscuit
(optional) e sistema di intrattenimento multimediale (optional su New
Titanium).





Pronta a tutto

Dal freddo polare al caldo torrido, i nostri test ambientali in laboratorio riescono a ricreare le più estreme condizioni meteo per assicurare alle vetture Ford performance di livello in tutte le situazioni.

Per il vostro piacere di ascolto

Gli altoparlanti ad alte prestazioni dell'impianto audio e il potente subwoofer da 90W vi garantiscono una riproduzione del suono dalla massima qualità. (Di serie con sistemi di navigazione)



Come una favola classica, Ford Galaxy è una vettura fatta per durare. Dalla precisione della progettazione al lusso e la maestria artigianale degli interni, solo la vera qualità può superare la prova del tempo.

Qualità duratura



Luci posteriori a LED

La tecnologia LED delle luci posteriori la rende unica ed attraente. (Di serie su tutte le versioni)



Test continui

Durante la sua realizzazione, abbiamo effettuato test drive equivalenti a 87 volte il giro del mondo. L'abbiamo portata alle condizioni più estreme di clima reale da -40°C a +80°C e testata ancora e ancora. È un'auto sulla quale potrete fare affidamento.

Pedaliera e poggiapiedi in alluminio

(n.d.)



Un'atmosfera da prima della classe

La qualità dei sedili in morbida pelle contribuisce a rendere speciale l'atmosfera a bordo del Ford Galaxy, in ogni occasione. (Di serie su New Titanium)



Potenza quando occorre

Il cambio PowerShift a doppia frizione di Ford offre cambi marcia fluidi e incredibilmente veloci, senza interrompere il flusso di potenza. (Optional)

Potenziamento dell'efficienza

La nostra gamma leader della classe di motori turbodiesel ha introdotto anche su Ford Galaxy il primo dei motori a benzina turbocompressi EcoBoost SCTi ad alta efficienza di nuova generazione che abbina un'elevata potenza e una distribuzione della coppia più ampia con emissioni ridotte e minore consumo di carburante. L'EcoBoost SCTi 2.0 al top della gamma genera 203 CV.

Tecnologia all'avanguardia e design di prima classe, Ford Galaxy abbina qualità di guida superiore con i massimi livelli di spazio, comfort e innovazione. In altre parole, è l'auto familiare più spaziosa e raffinata presente oggi sulla strada.

Un posto
eccezionale

**Benvenuti a bordo**

L'atmosfera luminosa, ariosa e rilassata di Ford Galaxy può essere ulteriormente arricchita dall'eccezionale tetto panoramico in cristallo. Il rivestimento Solar Reflect contribuisce a mantenere fresco l'abitacolo. (Optional)

Sospensioni attive (IVDC)

Per una guida che soddisfa tutte le esigenze. Il sistema offre la possibilità di scegliere tra le modalità sport, normal e comfort. (Optional in pack)

**Sistema Keyfree con pulsante di accensione motore 'Power Start'**

Avviare l'auto e bloccare o sbloccare le porte senza dover tenere la chiave in mano, oggi è possibile. Con il Power Start è sufficiente tenere il portachiavi in tasca o nella borsa. (Optional in pack)

Dispositivo di limitazione della velocità regolabile (ASLD)

Gli interruttori cruise control di Ford Galaxy servono ad impostare la velocità massima della vettura tra 30 km/h e 180 km/h. Al superamento della velocità preimpostata si attiva un segnale acustico luminoso (di serie su Titanium). Il nuovo volante in morbida pelle aggiunge un tocco di lusso ad ogni viaggio. (Di serie su tutte le versioni)



Cosa possono fare per voi le tecnologie Ford ECONetic?



Le tecnologie Ford ECONetic riducono i costi di gestione tramite un minor consumo di carburante senza compromettere lo stile o la qualità di guida. Molte di queste tecnologie sono sintetizzate nei nostri modelli ECONetic, che offrono tra i minori consumi di carburanti ed emissioni di CO₂ per la classe di appartenenza. In un prossimo futuro le nostre tecnologie ECONetic saranno ampliate fino a comprendere i veicoli elettrici e ibridi-elettrici, i veicoli a biocombustibile, veicoli ibridi plug-in e con celle a combustibile alimentati a idrogeno.

Tecnologia Ford ECONetic

- Motori a benzina efficienti Ford EcoBoost (vedere a destra)
- Motori diesel avanzati Ford Duratorq TDCi – offrono un risparmio di carburante eccezionale e basse emissioni di CO₂.
- Cambio Ford PowerShift – abbina l'efficienza di un cambio manuale con la praticità di un cambio automatico convenzionale
- Sistema Start-Stop Ford (vedere a destra)
- Ricarica rigenerativa intelligente Ford – risparmia carburante solo quando non state accelerando
- Servosterzo elettrico Ford – un sistema più efficiente che utilizza meno potenza motore
- Chiusura automatica griglia radiatore – migliora l'aerodinamica e diminuisce i consumi di carburante
- Sistema di informazione del conducente Ford Eco Mode – vi segnala quando raggiungete il risparmio di carburante ottimale
- Indicatore cambio marcia – vi segnala quando cambiare marcia per ottenere il massimo risparmio di carburante

Ford EcoBoost

I motori Ford EcoBoost sono motori turbobenzina a iniezione diretta con valvole a geometria variabile. Sono in grado di erogare il massimo della potenza con il minimo dei consumi. Per esempio il motore EcoBoost 1.6 160CV è più potente della motorizzazione 2.0 TDCi con consumi ridotti del 12% ed emissioni di CO₂ ridotte dell'11%.

Sistema Start-Stop Ford

Quando il vostro veicolo è fermo al minimo, il motore si spegne automaticamente per risparmiare carburante. Quando desiderate ripartire, il motore si riavvia immediatamente.

Veicoli elettrici e ibridi

I nostri veicoli alimentati elettricamente producono emissioni zero. Ricaricabili tramite prese a parete e in grado di percorrere oltre 150 km per carica, saranno ideali per il trasporto quotidiano e gli spostamenti in città. Inoltre, sono allo studio due modelli ibridi di nuova generazione.



Stiamo lavorando per un futuro più pulito

In Ford, abbiamo silenziosamente e considerevolmente ridotto il nostro impatto sull'ambiente. Ecco solo alcuni titoli:

- Dal 2000, abbiamo ridotto il consumo energetico dello stabilimento di produzione di oltre il 27% e le emissioni di CO₂ del 31% nel mondo
- Tra il 2003 e il 2008, Ford ha ridotto il consumo di acqua nei propri stabilimenti in Europa del 40%
- Pannelli solari/fotovoltaici sul tetto dello stabilimento motori Bridgend nel Regno Unito generano sufficiente potenza per illuminare un'area di 10.000 metri quadrati
- Circa 300 componenti utilizzati nei veicoli europei Ford sono realizzati con materiali non metallici riciclati, evitando potenzialmente 17.000 tonnellate di rifiuti conferiti in discarica ogni anno

Tutta l'elettricità necessaria per alimentare il Dagenham Diesel Centre di Ford è fornita da tre turbine eoliche alte 85m. Con una potenza massima combinata di 5,9MW, generano oltre 11,4milioni di kWh di elettricità ogni anno, sufficiente per alimentare oltre 3.400 abitazioni.

Il nostro stabilimento di Colonia utilizza energia idroelettrica dalla Norvegia e dalla Svezia. Questo riduce le emissioni di CO₂ di 190.000 tonnellate all'anno. La spedizione dei veicoli finiti sulle chiatte fluviali del Reno significa meno viaggi di autocarri e minor consumo di carburante per ridurre ulteriormente le emissioni di CO₂.





Chiaramente il migliore

Il parabrezza riscaldato elettricamente Quickclear di Ford Galaxy elimina neve, ghiaccio o condensa al tocco di un pulsante. (Optional in pack)



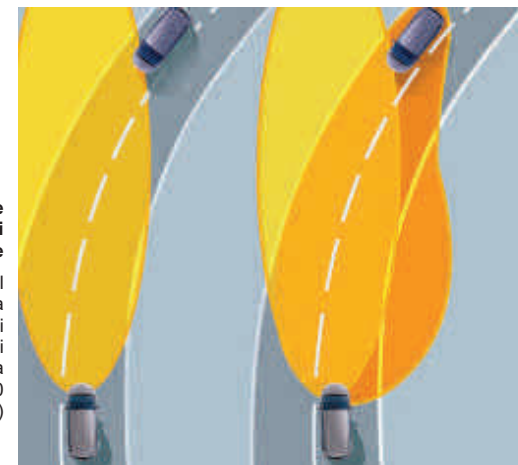
Il sistema di protezione intelligente (IPS) di Ford Galaxy utilizza una gamma di tecnologie sofisticate per proteggervi, compresi una gabbia di sicurezza in acciaio ultra resistente, freni antibloccaggio (ABS) con ripartizione elettronica della forza frenante (EBD) e airbag anteriori, a tendina e sottopancia. Grazie a queste dotazioni potrete viaggiare a bordo del vostro Ford Galaxy in tutta sicurezza.

Protezione intelligente



Sistema di illuminazione anteriore adattivo con fari alogeni (AFLS) e luci laterali statiche

In base alla direzione e alla velocità del veicolo, il sistema AFLS comanda la rotazione degli anabbaglianti fino a 15 gradi verso la direzione di marcia. Comprende luci laterali statiche per illuminare l'interno di una svolta quando si ruota il volante di oltre 30 gradi. (Optional)



Attivazione automatica luci di emergenza

I lampeggiatori di emergenza (indicatori di direzione anteriori e posteriori) si attivano automaticamente in caso di frenata brusca, dando ai conducenti che seguono un avviso tempestivo di una potenziale situazione di pericolo. (Di serie)



Ford Galaxy IPS comprende:

1. Airbag lato guida e passeggero anteriore**
2. Airbag laterali lato guida e passeggero anteriore
3. Airbag laterali a tendina per i sedili della prima e della seconda fila
4. Airbag sottopancia lato guida
5. Piantone di sterzo e pedali collassabili per la protezione ottimale di gambe e piedi del conducente.
6. Robusta struttura carrozzeria ottimizzata al computer con cella di sicurezza ultra rigida e zone ad assorbimento di energia
7. Pretensionatori, riavvolgitori limitatori di carico e attacchi regolabili in altezza sulle cinture dei sedili anteriori
8. Basi sedili antiscivolo
9. Sistema frenante antibloccaggio (ABS) con ripartizione elettronica della forza frenante (EBD) e assistenza alla frenata di emergenza (EBA)
10. Luci di emergenza automatiche

*Nota: Non collocare mai un sedile per bambini sul sedile del passeggero anteriore se il veicolo Ford è dotato di airbag frontale lato passeggero operativo. La posizione più sicura per i bambini è sui sedili della seconda fila.

**L'interruttore di disattivazione airbag passeggero è disponibile come opzione montata dal concessionario.

Sistema di monitoraggio pressione pneumatici (TPMS)

Il TPMS avvisa il conducente in caso di perdita di pressione. (Optional)



Sistema di mantenimento della corsia

E' il nuovo sistema che in assenza dell'attivazione dei sensori di indicazione laterali avvisa il conducente con un segnale sonoro del superamento involontario della carreggiata. Il sistema comprende anche la regolazione automatica dei fari abbaglianti. (Optional in pack)



Continuate a piegare

Il credo popolare sostiene che un foglio di carta possa essere piegato a metà solo sette volte. I sedili di Ford Galaxy, al contrario, possono essere piegati in 32 modi diversi per creare la configurazione perfetta.

Easy Fuel - Rifornimento senza tappo

La tecnologia che elimina la possibilità di rifornirsi con il carburante errato grazie ad un dispositivo meccanico. Assicura, inoltre, un rifornimento rapido ed evita la possibilità di sporcarsi le mani non essendo presente il tappo carburante. (Di serie)



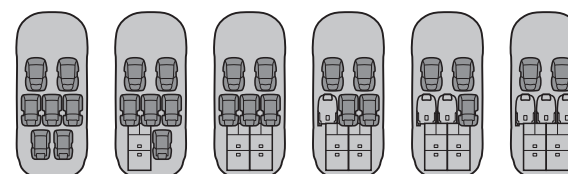
La vostra auto deve essere versatile tanto quanto voi. Pronta a rispondere rapidamente e facilmente alle nuove sfide, come e quando si presentano.

Idee intelligenti



FFS (Ford Fold Flat System) – Sistema di ribaltamento sedili

Ciascun sedile della seconda e terza fila si piega individualmente in pochi secondi, creando innumerevoli possibilità di trasporto passeggeri e carico. I sedili della seconda fila, inoltre, scorrono in avanti e indietro per ottimizzare lo spazio per le gambe e tutti gli schienali dei sedili posteriori sono reclinabili per migliorare il comfort.



Rear view camera

La tecnologia che mostra tutto ciò che c'è dietro alla vettura, aiutando a parcheggiare anche negli spazi più ristretti, grazie alla visualizzazione delle linee virtuali che semplificano perfino la manovra più difficile. Questo dispositivo si attiva in automatico alla selezione della retromarcia. (Optional su New Titanium)



Retrovisore interno grandangolare

Posto nella parte superiore della console centrale, questo retrovisore aiuta a tenere sotto controllo i passeggeri più piccoli seduti sui sedili posteriori. (Di serie su New Titanium)



BLIS - Monitoraggio dell'angolo cieco

La tecnologia che rileva la presenza di veicoli in movimento nell'angolo cieco, grazie a sensori radar integrati nei paraurti posteriori. Segnala il potenziale pericolo con una spia luminosa sul retrovisore del lato interessato, riducendo così il rischio di incidenti. (Optional in pack)





Nav Edition



Qualità di prima classe e stile attraente sono parte integrante di Ford Galaxy Nav Edition

Caratteristiche principali

- Cerchi in lega da 17" a 15 razze
- Fendinebbia
- Cruise control
- Retrovisori esterni elettrici riscaldati
- Sette sedili individuali con Ford Fold Flat System (FFS)
- Climatizzatore con controllo elettronico automatico della temperatura a due zone (DEATC)
- Ford Intelligent Protection System (IPS)
- Easy Fuel - Rifornimento senza tappo
- Apertura e chiusura elettrica delle portiere posteriori (Power Child Locks)
- Luci LED posteriori
- Touch Navigation System dotato di Bluetooth con controllo vocale
- Barre portapacchi scorrevoli
- Volante rivestito in pelle
- Sensori di parcheggio anteriori e posteriori

Specchietti retrovisori in tinta con la carrozzeria a regolazione elettrica e riscaldati con indicatori di direzione integrati

(Di serie)

Sistema portapacchi integrato sul tetto in finitura silver per barre trasversali scorrevoli

(Di serie)

Easy Fuel - Rifornimento senza tappo

(Di serie)

Climatizzatore con controllo elettronico automatico della temperatura a due zone (DEATC)

(Di serie)

Consolle centrale con scompartimento e alloggiamento porta bicchieri

(Di serie)

Comandi al volante (HMI)

(Di serie)





New Titanium



Ford Galaxy New Titanium abbina perfettamente il lusso contemporaneo con la più moderna tecnologia.

Caratteristiche principali - aggiuntive rispetto a Galaxy Nav Edition

- Griglia anteriore, maniglie e portellone cromati
- Privacy glass
- Proiettori e tergicristalli automatici con sensore rilevamento pioggia
- Parabrezza Solar Reflect
- Controllo automatico elettronico della temperatura tri-zona (DEATC) con regolazione posteriore
- Quadro strumenti LCD Ford Convers
- Interni in pelle totale
- Retrovisore interno fotocromatico
- High Touch Navigation System dotato di Bluetooth con controllo vocale
- Accensione automatica dei fari
- Sedili anteriori con design sportivo

Sedili anteriori sportivi in pelle totale
(Di serie)

Cerchi in lega da 17" a 15 razze
(Di serie)

Quadro strumenti avanzato LCD Ford Convers
con schermo a colori
(Di serie)

Privacy glass
(Di serie)

Inserti porta anteriore e quadro strumenti rifiniti
con cromatura satinata
(Di serie)

Luci pozzetto anteriore
(Di serie)





Ciascun cerchio esalta il design elegante di Ford Galaxy. **Cerchi**

A sinistra: **Cerchi in lega Sparkle da 18" a 12 razze Y-design** (Accessorio)

Di serie = Standard sul veicolo.
Optional = Ordinabile esclusivamente con veicolo nuovo.
Accessorio = Disponibile presso il vostro FordPartner.

Nota: I cerchi da 18" disponibili su Ford Galaxy sono progettati per offrire una guida più sportiva e precisa rispetto ai cerchi da 16" e 17".

Protezioni battitacco con logo Galaxy

Le soglie battitacco in acciaio inossidabile lucidato, con logo 'Galaxy', accolgono elegantemente gli occupanti e proteggono la vettura. (Accessorio)

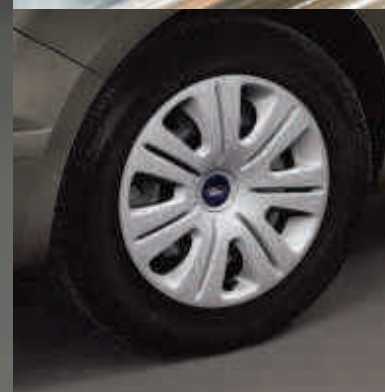
GALAXY

Cerchi in acciaio da 16" con copriuota 7x2 razze
(n.d.)

Cerchi in lega da 16" a 5x2 razze
(Accessorio)

Cerchi in lega da 16" 5x3
(Accessorio)

Cerchi in lega da 17" a 5 razze
(Optional su Nav Edition)



Cerchi in lega Mystique da 17" a 5 razze
(Accessorio)

Cerchi in lega da 17" a 5x2 razze
(Accessorio)

Cerchi in lega antracite da 17" a 9 razze
(Accessorio)

Cerchi in lega da 17" a 10 razze
(Accessorio)

Cerchi in lega da 17" a 15 razze
(Di serie su tutte le versioni)

Cerchi in lega da 18" a 5 razze Y-design
(Optional su New Titanium)

Cerchi in lega Mystique Ford Individual da 18" a 5 razze
(Accessorio)

Cerchi in lega da 18" Y-design
(Accessorio)



Sistema di intrattenimento multimediale (DVD)

I dispositivi di intrattenimento Ford Galaxy comprendono un lettore DVD integrato con due schermi LCD da 7" ad azionamento indipendente, telecomando e due cuffie wireless. In questo modo anche i passeggeri più esigenti possono godere del proprio spazio personale con film e giochi da computer. (Optional su New Titanium)

Comandi al volante

I comandi sul volante vi consentono di azionare l'impianto audio e il computer di bordo senza staccare le mani dal volante.



Viaggiare in lungo e in largo, senza mai rinunciare al comfort di casa vostra.

Audio e video

Impianto audio

Il meglio del suono in Ford Galaxy, con amplificatore a 8 canali e altoparlanti di qualità superiore, un tweeter montato sulla plancia e un subwoofer nascosto per la migliore riproduzione del suono possibile. La 'diversity antenna' ricerca costantemente la migliore ricezione radio FM e risintonizza automaticamente al segnale più forte per la vostra stazione. Comprende la porta di connessione USB/MP3/iPod®. (Di serie in combinazione con i sistemi di navigazione)



Nota Il marchio e il logo mondiale Bluetooth® sono di proprietà di Bluetooth SIG, Inc. e qualsiasi utilizzo di tali marchi da parte di Ford Motor Company e aziende consociate è regolamentato da licenza. Altri marchi di fabbrica o commerciali sono di proprietà dei rispettivi titolari.
Nota L'uso di telefoni cellulari o di altro dispositivo analogo con le mani, da parte del conducente durante la guida, costituisce infrazione.

Radio/CD modello 6000
(n.d.)

Touch Navigation System
Il navigatore satellitare touch screen ha uno schermo LCD da 7" a colori, 10 altoparlanti, Bluetooth® con controllo vocale dei sistemi di bordo, presa esterna AUX/IN posizionata nel vano portaoggetti, porta USB/iPod®. (Di serie su Nav Edition)

High Touch Navigation System
In aggiunta al Touch Navigation System, questo navigatore satellitare rappresenta la scelta dei clienti più esigenti, offre dettagliatissime mappe ed è completato dall'impianto audio con 13 altoparlanti. A questo navigatore è possibile abbinare la telecamera posteriore. (Di serie su New Titanium)

Premium Sony System
(n.d.)

Bluetooth® a comando vocale
Potete effettuare chiamate a mani libere, mentre la tecnologia del sistema di comando vocale vi permette di controllare il vostro cellulare, l'impianto audio, di navigazione DVD e condizionamento aria compatibile Bluetooth® solo usando la voce. (Di serie in combinazione con i sistemi di navigazione)

Interfaccia USB
Connettività integrata per il vostro iPod®/Lettore MP3 e chiavetta USB. Potete ascoltare e far funzionare il vostro lettore tramite l'impianto audio della vettura, con la playlist visualizzata sul display LCD Ford Convers. (Di serie in combinazione con i sistemi di navigazione)



Box da tetto Thule®*

Contenitori di dimensioni diverse proteggono i vostri bagagli dalle intemperie e dal furto (Accessorio). È illustrato l'Excellence 900 unitamente alle barre trasversali (Optional e Accessorio).

Deflettori ClimAir®*

I deflettori aria riducono la turbolenza e il rumore, permettendovi di apprezzare la guida con i finestrini anteriori abbassati, anche durante una pioggia leggera. (Accessorio, solo per finestrini anteriori)

Ford Galaxy diventerà presto il vostro spazio ideale per la famiglia e per il tempo libero.

Personalizzazioni**1. Sistema portapacchi su tetto con barre trasversali scorrevoli**

L'elegante sistema portapacchi in finitura silver aggiunge una nuova nota stilistica al trasporto su tetto. Le robuste barre trasversali possono scorrere verso la parte posteriore del tetto quando non necessarie, per evidenziare le linee eleganti della vettura. (Optional e Accessorio)

2. Paraspruzzi sagomati

Disponibili in set per le ruote anteriori e posteriori, questi pratici paraspruzzi, resistenti all'usura, proteggono la carrozzeria dal pietrisco e aiutano a mantenere pulita la vettura. (Accessorio)

3. Seggiolino di sicurezza per bambini Britax Römer®*

Fornisce protezione e comfort ottimi. Sono disponibili seggiolini per tutte le età, anche con ISOFIX. Rivestimento removibile e lavabile. (Accessorio)

4. Tappetini in velluto e in gomma

I tappetini in velluto completano gli interni da voi scelti. Il tappetino lato guida è fissato per evitarne lo scivolamento (Optional e Accessorio). Sono anche disponibili i tappetini in gomma (Accessorio).

5. Soglie battitacco con logo Galaxy

Le soglie battitacco in acciaio inossidabile lucidato con logo Galaxy vi accolgono a bordo. (Optional e Accessorio)

6. Gancio di traino

Il gancio di traino retrattile (Optional e Accessorio) o fisso (Accessorio) aumenta la vostra capacità di trasporto.



*In linea con gli standard di sicurezza Europei ECE-R17.07/DIN 75410-2.
*Leggere la copertina posteriore per informazioni sulla garanzia.

Copertura vano carico

La copertura vano carico retrattile protegge gli oggetti da occhi indiscreti. Facilmente removibile se non necessaria (Optional e Accessorio). La barriera carico evita che gli oggetti rotolino fuori dal bagagliaio aperto, mentre la rete di protezione offre ulteriore possibilità di carico (Accessorio).

Kit di ancoraggio Activity

Serie di barre in alluminio e attacchi speciali consentono di ancorare con sicurezza gli oggetti nel vano bagagli (Optional e Accessorio). Portabici interno, dispositivi di fissaggio per minifrigo e sci sono disponibili a parte (Accessorio)*.

Rete fermabagagli

Questa resistente rete di contenimento trattiene il carico nel bagagliaio durante la marcia, soprattutto in fase di frenata improvvisa. Può essere installata dietro la prima e la seconda fila di sedili. (Optional e Accessorio)*

Sistema di protezione animali

Un sistema di protezione robusto, a tutta altezza, tiene gli animali o gli oggetti in modo sicuro nel bagagliaio (removibile quando non in uso). Può essere installato dietro la seconda fila di sedili o dietro la prima e la seconda. (Optional e Accessorio)

Porta sci/snowboard Thule®Xtender739*

Innovativo portasci con chiusura a chiave, adatto ad ospitare fino a sei paia di sci o quattro snowboard. Con pratico sistema a scorrimento per accedere facilmente all'attrezzatura da sci. (Accessorio)

Gancio di traino retrattile

Il robusto gancio di traino è pronto per essere utilizzato in caso di necessità, ma può essere riposto fuori dalla vista per non compromettere la linea della vettura e per facilitare l'accesso all'area di carico. Si disinnesta velocemente, ruotando e arretrando la manopola di azionamento. (Optional e Accessorio)



Caratteristiche esterne

	GALAXY Nav Edition	GALAXY New Titanium
Funzionalità		
Specchietti retrovisori esterni – a comando elettrico riscaldati, in tinta con la carrozzeria con indicatori di direzione integrati	●	●
Specchietti retrovisori esterni – con luci di cortesia e ripiegabili elettricamente	●	●
Fendinebbia anteriori	●	●
Griglia del radiatore nero lucido con profilo cromato	-	●
Griglia superiore del radiatore nero lucido	●	●
Privacy glass	○	●
Tetto panoramico fisso (include tendine parasole manuali per seconda e terza fila, console centrale superiore, alette parasole con specchietti illuminati)	○	○
Rifiniture superiori delle portiere cromate	-	●
Barre portapacchi trasversali scorrevoli	●	●
Gancio di traino removibile (include un kit elettrico con 13-pin)	○	○
Cerchi		
Cerchi in lega – 17"x7 a 15-razze e pneumatici 225/50	●	●
Cerchi in lega – 17"x7 a 5-razze e pneumatici 225/50	○	-
Cerchi in lega – 18"x8 a 5-razze e pneumatici 235/45	-	○
Kit riparazione pneumatici	●	●
Sistema di monitoraggio pressione pneumatici (TPMS)	○	○
Comfort e praticità		
Easy Fuel (rifornimento senza tappo)	●	●
Accensione automatica fari	-	●
Fari alogeni adattivi con luci di assistenza alla svolta (AFLS)	○	○
Fari bi-xeno con luci di assistenza alla svolta (proiettore allo xeno bidirezionale; correttore automatico assetto fari e sistema lava-fari)	-	○
Luci di cortesia a spegnimento ritardato	●	●
Sensori di parcheggio anteriori e posteriori	●	●
Tergilunotto posteriore con inserimento automatico in retromarcia	●	●
Tergicristallo con attivazione automatica e sensore pioggia	-	●
Sbrinatoro rapido parabrezza	□	□
Pack di personalizzazione		
Seat Pack – Sedile guida con regolazione elettrica ad 8 vie e memoria, (include memoria retrovisori esterni), sedile passeggero con regolazione elettrica ad 8 vie	-	○
Comfort Pack – Vano portaoggetti anteriore refrigerato, tendina copribagaglio, tendine parasole posteriori	○	○
Comfort Pack 2 – Vano portaoggetti anteriore refrigerato, tendina copribagaglio, tendine parasole posteriori, vano portaoggetti sotto sedili anteriori	○	○
Winter Pack – Sedili anteriori riscaldabili e sbrinatoro rapido	○	○
Driver Assistance Pack – Monitoraggio dell'angolo cieco (BLIS), avviso di superamento involontario della carreggiata, controllo della velocità di crociera adattivo	-	○
Driver Assistance Pack 2 – Monitoraggio dell'angolo cieco (BLIS), avviso di superamento involontario della carreggiata, controllo della velocità di crociera adattivo con IVDC (Interactive Vehicle Dynamic Control). Include Keyfree System Pack.	-	○
Keyfree System Pack – Sistema di apertura e chiusura veicolo senza chiave e pulsante di accensione "Power Start"	○	○

● = Standard, ○ = Optional a costo aggiuntivo, □ = Incluso in Option pack a costo aggiuntivo.

Caratteristiche interne

	GALAXY Nav Edition	GALAXY New Titanium
Maniglie delle portiere con inserti cromati	-	●
Tappetini antiscivolo anteriori e posteriori	○	●
Pomello del cambio in pelle	●	●
Volante rivestito in pelle	●	●
Piantone dello sterzo regolabile in altezza e profondità	●	●
Sistemi audio e di navigazione		
Touch Navigation System – Schermo LCD 7" Touch screen a colori, Radio/CD con 10 altoparlanti di alta qualità, presa esterna AUX IN compatibile con MP3, Bluetooth® con controllo vocale dei sistemi di bordo, porta USB/iPod®	●	-
High Touch Navigation System – Schermo LCD 7" Touch screen a colori, Radio/CD con 13 altoparlanti di alta qualità, presa esterna AUX IN compatibile con MP3, Bluetooth® con controllo vocale dei sistemi di bordo, porta USB/iPod® compatibile con telecamera posteriore	-	●
Telecamera posteriore (comprende sensori di parcheggio anteriori e posteriori)	-	○
Sistema di Intrattenimento Multimediale con DVD – Lettore DVD posizionato sotto il sedile passeggero, 2 schermi LCD a colori integrati nei poggiatesta dei sedili anteriori, telecomando e 2 cuffie ad infrarossi. Include Keyfree System. (Solo in combinazione con sistemi audio e di navigazione)	-	○
Climatizzatore		
Climatizzatore con controllo automatico bi-zona della temperatura (DEATC)	●	-
Climatizzatore con controllo automatico tri-zona della temperatura (DEATC), con regolatore separato terza fila	-	●
Comfort, sicurezza e tecnologia		
Power Start (pulsante di accensione veicolo)	□	□
Controllo della velocità di crociera (include il limitatore di velocità ASDL con segnalatore acustico)	●	●
Presa di corrente posteriore (12V)	●	●
Console centrale (include bracciolo scorrevole con doppio vano portaoggetti e 2 portatlattine)	●	●
Console centrale superiore (include vani portaoggetti integrati)	●	●
Luci di cortesia "ambient" a spegnimento graduale ritardato con leggimappa nella seconda fila di sedili	●	●
Retrovisore interno fotocromatico	-	●
Alzacristalli elettrici anteriori e posteriori con sistema di apertura e chiusura ad impulso singolo	●	●

Caratteristiche interne

	GALAXY Nav Edition	GALAXY New Titanium
Sedili e sicurezza		
Sedili anteriori con design sportivo	-	●
Sedile guida e passeggero con regolazione manuale del supporto lombare	●	●
Sedile guida con regolazione elettrica dell'altezza	●	●
Sedili anteriori con regolazione elettrica ad 8 vie con memoria sedile guida (include memoria regolazione retrovisori esterni)	-	□
Sedili anteriori con poggiatesta regolabili in altezza	●	●
Sedili anteriori riscaldati con regolazione variabile della temperatura	□	□
Sedili anteriori climatizzati con regolazione variabile della temperatura	-	○
Sedili anteriori con tavolini ripiegabili sullo schienale	●	●
Sedili in pelle (include rivestimento interno delle portiere anteriori e posteriori)	-	●
Sedili della seconda fila ripiegabili singolarmente e scorrevoli	●	●
Sedili della terza fila ripiegabili singolarmente a scomparsa "Ford Fold Flat System" con poggiatesta regolabili in altezza	●	●

● = Standard, ○ = Optional a costo aggiuntivo, □ = Incluso in option pack a costo aggiuntivo. Il logo ed il marchio Bluetooth® sono di proprietà di Bluetooth SIG, Inc. e l'utilizzo di tali marchi registrati da parte della Ford Motor Company è effettuato su licenza. Gli altri marchi registrati a nomi commerciali sono di proprietà delle rispettive entità commerciali.

Caratteristiche di sicurezza e protezione

	GALAXY Nav Edition	GALAXY New Titanium
Sicurezza		
Intelligent Protection System (IPS)	●	●
Sistema frenante antibloccaggio (ABS) con riparatore elettronico della frenata (EBD)	●	●
Controllo elettronico della stabilità (ESC) con controllo della trazione (TCS) e assistenza alla frenata di emergenza (EBA)	●	●
Controllo velocità di crociera adattivo (ACC) con prevenzione delle collisioni e IVDC (Interactive Vehicle Dynamic Control)	-	□
Freno di stazionamento elettronico	○	○
Assistenza alla partenza in salita (Hill Launch Assist) (solo in combinazione con cambio automatico PowerShift o con IVDC)	●	●
IVDC (Interactive Vehicle Dynamic Control) include assistenza alla partenza in salita (HLA), sospensioni sportive e Keyfree System Pack	-	□
Luci frenata di emergenza con attivazione automatica in caso di frenata improvvisa	●	●
Airbags – Anteriori lato guida e passeggero	●	●
Airbags – Laterali per i passeggeri anteriori	●	●
Airbags – A tendina per i passeggeri anteriori e della seconda fila	●	●
Airbag – Protezione per le ginocchia del guidatore	●	●
Airbag – Sistema di disattivazione airbag lato passeggero (montaggio in post-vendita presso i Ford Partner)	○	○
Protezione		
Doppia chiusura centralizzata con telecomando	●	●
Sistema elettrico di bloccaggio portiere posteriori per la sicurezza dei bambini	●	●
Antifurto perimetrale e volumetrico (Thatcham Alarm)	○	○

● Standard, ○ = Optional a costo aggiuntivo, □ = parte di Option pack a costo aggiuntivo.

Caratteristiche meccaniche

	GALAXY Nav Edition	GALAXY New Titanium
Sterzo		
Sterzo servoassistito	●	●
Sospensioni		
Anteriori indipendenti con montanti McPherson, ammortizzatori con molle elicoidali disassate e bracci inferiori sagomati ad A, barra antirollio	●	●
Posteriori indipendenti Multilink con Control Blade, barra antirollio	●	●
Posteriori autolivellanti (non disponibili con IVDC – Intercative Vehicle Dynamic Control)	○	○

● = Standard, ○ = Optional, a costo aggiuntivo.

Consumo carburante, prestazioni ed emissioni

	Normativa Emissioni	Cambio	Potenza massima CV (kW)	Coppia massima Nm	Emissioni CO ₂ (g/km) ⁹⁹	Consumo di carburante L/100 km ⁹⁹			Prestazioni ⁹⁹		
						Ciclo urbano	Ciclo extra urbano	Ciclo combinato	Velocità max (km/h)	0-100 km/h* (sec)	50-100 km/h* (sec)
1.6 EcoBoost Start&Stop cambio manuale a 6 marce	Euro 5	M6	160 (118)	240	167	9.1	6.1	7.2	201	9.9	10.0
2.0 EcoBoost, cambio automatico Powershift a 6 marce	Euro 5	A6	203(149)	300	189	11.0	6.4	8.1	217	8.8	n.d.
1.6 TDCi Start&Stop cambio manuale a 6 marce	Euro 5 + cDPF	M6	115 (85)	270 (290)	139	5.9	4.9	5.2	178	13.4	12.2
2.0 Duratorq TDCi, cambio manuale a 6 marce	Euro 5 + cDPF	M6	140 (103)	320	139	6.5	4.7	5.3	193	10.6	9.9
2.0 Duratorq TDCi, cambio automatico Powershift a 6 marce	Euro 5 + cDPF	A6	140 (103)	320	159	7.4	5.2	6.0	190	11.1	n.d.
2.0 Duratorq TDCi, cambio manuale a 6 marce	Euro 5 + cDPF	M6	163 (120)	340	139	6.5	4.7	5.3	203	9.8	9.7
2.0 Duratorq TDCi, cambio automatico Powershift a 6 marce	Euro 5 + cDPF	A6	163 (120)	340	159	7.4	5.2	6.0	200	10.4	n.d.

⁹⁹In 4a marcia. ⁹⁹Dati ricavati da test Ford. ⁹⁹I valori di emissioni di CO₂ in g/km e dei consumi di carburante in L/100 km, sono rilevati da prove ufficiali conformemente alla direttiva 80/1268/CEE. I valori di CO₂ e dei consumi riportati in tabella non rappresentano né garantiscono le reali emissioni o l'effettivo consumo di una vettura della classe considerata. Tutti i valori si basano su prove effettuate su veicoli con equipaggiamenti base con cerchi e pneumatici di serie; accessori o cerchi e pneumatici differenti possono influire sui valori di CO₂ e sui consumi di carburante. **Ciclo Urbano:** il motore viene avviato a freddo in condizioni di laboratorio e fatto funzionare a varie velocità, massimo 50 km/h, media di 19 km/h su una distanza teorica di 4 km. **Ciclo Extra Urbano:** eseguito immediatamente dopo il Ciclo Urbano; metà prova viene effettuata a velocità costante, e l'altra metà a velocità variabile, massimo 120 km/h su una distanza di 7 km. **Ciclo Misto:** è dato dalla media delle due fasi della prova, ponderato dalle distanze teoriche percorse in ciascuna di esse. **DPF** = Diesel Particulate Filter. **Nota:** tutti i motori benzina sono equipaggiati con catalizzatore. ⁹⁹I dati riportati fanno riferimento a modelli non definitivi e si riferiscono all'uso di benzina con 95 ottani.

Disponibilità dei modelli, pesi e misure

	Peso in ordine di marcia (kg)*	Massa complessiva (kg)	Massa rimorchiabile (kg)	Portata utile** (kg)
1.6 EcoBoost Start&Stop (160 CV)	1734	2460	1600	726
2.0 EcoBoost (203 CV) Powershift	1727	2450	1500	723
1.6 TDCi (115 CV) Start&Stop	1734	2470	1400	736
2.0 Duratorq TDCi (140 CV)	1733	2505	1800	772
2.0 Duratorq TDCi (140 CV) Powershift	1731	2505	1800	774
2.0 Duratorq TDCi (163 CV)	1733	2505	1800	772
2.0 Duratorq TDCi (163 CV) Powershift	1731	2505	1800	774

*Rappresenta il peso minimo in ordine di marcia con carburante al 90% e fluidi a livello, compreso guidatore di 75 kg. I valori sono soggetti alle tolleranze costruttive e variano a seconda degli equipaggiamenti e degli accessori montati. **Portata utile s Massa complessiva meno tara (Peso in ordine di marcia). **Nota:** tutti i motori a benzina sono dotati di catalizzatore. **cDPF** s Filtro Antiparticolato Diesel di seconda generazione. **Limiti di traino:** i valori riportati rappresentano la massima capacità di traino (peso massimo del rimorchio frenato) per partenze su una pendenza del 12% al di sopra del livello del mare. La presenza di un rimorchio riduce l'economia di consumo e le prestazioni di tutti i modelli. **Capacità di carico sul portapacchi:** massimo 80 kg su tutti i modelli. I dati riportati fanno riferimento a modelli non definitivi. **Nota:** tutti i veicoli sono equipaggiati con cambio manuale a 6 velocità a meno che non sia indicato diversamente.

Dimensioni

Lunghezza totale con/senza gancio di traino (mm)	4920/4819
Lunghezza totale con/senza specchietti retrovisori (mm)	2154/1884
Altezza totale (veicolo scarico) (mm)	1709-1811
Diametro di volta (m)	11.9
Volume del vano di carico (litri)⁹⁹	
Modalità 7 sedili (con carico fino alla tendina copribagaglio)	308/435
Modalità 5 sedili (con carico fino al tetto) (normale/max)	1130/1260
Modalità 2 sedili (con carico fino al tetto)	2325
Serbatoio (litri)	
Benzina	70
Diesel	70

⁹⁹Misurato con la Direttiva ISO 3832. Le dimensioni possono variare a seconda del modello e dell'equipaggiamento montato. I dati riportati fanno riferimento soltanto ai modelli omologati.

Garanzia e piani di assistenza Ford

5 anni/120.000 km* Garanzia Ford Protect	○
1 anno/km illimitati* Ford Assistance, l'assistenza stradale gratuita di Ford	●
2 anni/km illimitati* Garanzia vernice	●
12 anni/km illimitati* Garanzia contro la corrosione perforante	●

● = Di serie. ○ = Optional a costo aggiuntivo.

*Dalla data di immatricolazione. Soggetto a termini e condizioni.

Caratteristiche

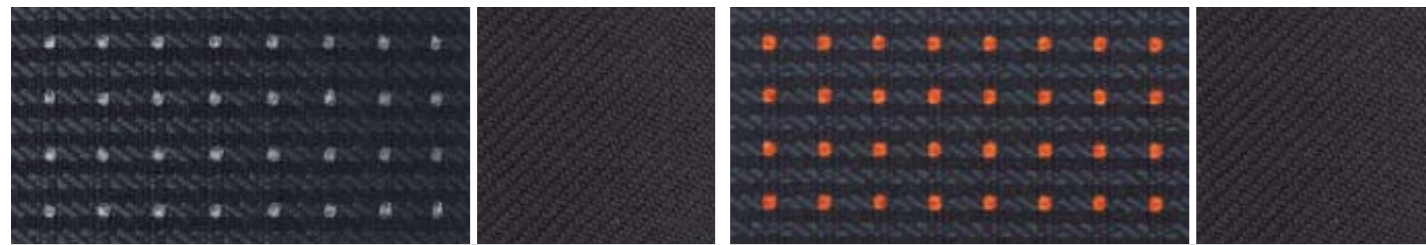
Disponibilità dei rivestimenti e dei colori della carrozzeria

Modello	GALAXY Nav Edition	GALAXY New Titanium	
Rivestimento frontale sedile	Tessuto nero	Pelle nera	Pelle Biscuit
Rivestimento laterale sedile	Tessuto nero	Pelle nera	Pelle Biscuit
Rivestimento e rifiniture portiere	Nero/Silver	Vinile nero/Titanium	Vinile Biscuit/Titanium
Rifiniture plancia	Silver	Titanium	Titanium
Combinazione colori plancia: superiore/inferiore	Nero/Nero	Nero/Nero	Nero/Nero
Colori solidi			
Blu Blazer	●	●	●
Colori pastello*			
Bianco Frozen	●	●	-
Colori metallizzati*			
Grigio Pietra	●	●	●
Blu Ink	●	●	●
Nero Panther	●	●	●
Grigio Ardesia	●	●	●
Grigio Polvere di luna	●	●	●
Verde Bosco	●	●	●
Electric White	●	●	-
Hypnotic Silver	●	●	●
Lunar Sky	●	●	●

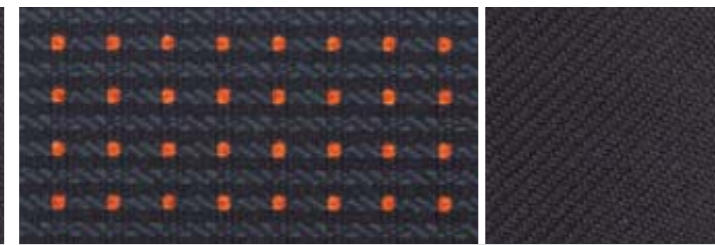
● = Standard, ○ = Option, a costo aggiuntivo. *Colori metallizzati e colori pastello sono optional, a costo aggiuntivo.

Colori e rivestimenti

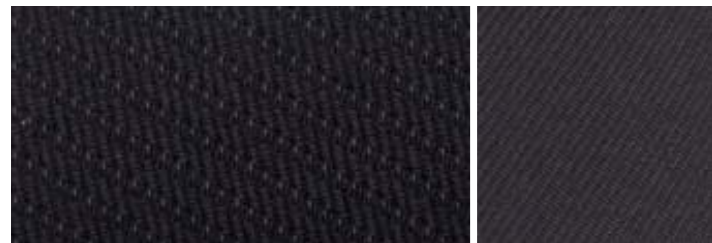
Personalizzazioni



Galaxy Nav Edition
Tessuto nero



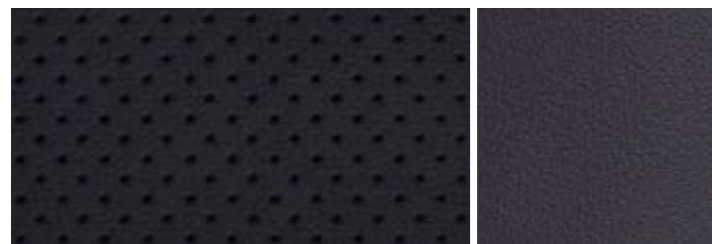
N.D.



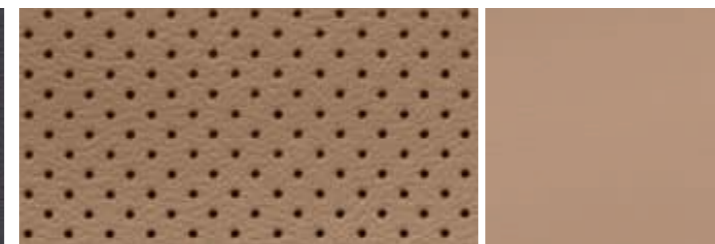
N.D.



N.D.



Galaxy New Titanium
Pelle nera



Galaxy New Titanium
Pelle Biscuit



N.D.



Bianco Frozen
Colore pastello*



Blu Blazer
Colore solido



Verde Bosco
Colore metallizzato*



Grigio Ardesia
Colore metallizzato*



Grigio Polvere di Luna
Colore metallizzato*



Hypnotic Silver
Colore metallizzato*



Blu Ink
Colore metallizzato*



Nero Panther
Colore metallizzato*



Grigio Pietra
Colore metallizzato*



Lunar Sky
Colore metallizzato*



Electric White
Colore metallizzato*

*Bianco Frozen (colore pastello) e i colori metallizzati sono optional a costo aggiuntivo.
Nota: Le immagini utilizzate illustrano solo i colori carrozzeria e potrebbero non corrispondere alle caratteristiche correnti o alla disponibilità prodotto in alcuni mercati. I colori e le finiture riprodotti in questa brochure possono variare dai colori reali a causa dei limiti del processo di stampa utilizzato.

Il tuo nuovo Ford Galaxy

Abbiamo studiato un piano in 4 momenti per aiutarti nello scegliere, assicurare, finanziare e guidare il tuo nuovo Ford Galaxy.

Scegliere

Utilizzate il modulo a fronte per definire la vostra nuova auto in ogni dettaglio, impianto audio, opzioni e accessori compresi, quindi portatelo al Ford Partner di fiducia.

Potete anche personalizzare la vostra nuova auto online utilizzando la funzione Configura la tua Ford. Vi consente di vedere all'istante come si presenterà la vostra auto, dentro e fuori, da più angolazioni. E il calcolo delle vostre scelte e relativi prezzi vi aiuta a rimanere nel budget.

Visitate il sito

www.ford.it/ConfigureYourVehicle

Assicurare

Ford Insurance, l'Assicurazione Ford pensata per offrire la massima tranquillità.

Coperture dedicate Furto & Incendio, Eventi Speciali, Valore a Nuovo 24 mesi, Assicurazione sul credito, Patente protetta e Kasko.

Prodotti pensati per chi guida Ford e finanziati grazie a Ford CREDIT.

Maggiori informazioni presso la rete dei FordPartner oppure sul sito.

www.ford.it/Credit/AssicurazioneFord

Finanziare

Ford CREDIT offre esclusive formule di finanziamento in grado di soddisfare le esigenze di un automobilista moderno.

IdeaFord. Il modo più innovativo per acquistare l'auto.

FinanziamentoFord. Il piano classico da 12 a 60 mesi

Ford Leasing. La soluzione ideale per i possessori di partita iva.

Ford BusinessPartner. Per chi desidera un servizio di mobilità completo.

Ford CREDIT. La scelta naturale per chi guida Ford

www.fordcredit.it

Per i clienti business maggiori info su

www.ford.it/Credit/SoluzioniImpreseCredit

Guidare

Quando viaggiate con la vostra nuova auto, potete contare su di noi. Ford dispone di una capillare rete di assistenza autorizzata per aiutarvi a mantenere la vostra auto nelle migliori condizioni.

Oggi più che mai desideriamo assicurarle che ogni viaggio, anche il più breve, a bordo della sua nuova Ford, sarà ricco di emozioni positive.

Visitate il sito

www.ford.it

Versione:

Serie:

Motore:

Cambio:

Colori:

Rivestimenti:

Cerchi:

Audio:

Optional:

Pacchetti opzionali:

Accessori:

Preventivo assicurazione:

Finanziamento:

Per configurare la vostra Ford online visitate il sito
www.ford.it/Configura la tua Ford

Clienti business





MY 201375 ITA it

Illustrazioni, descrizioni e specifiche. L'accuratezza di questa brochure è stata verificata al momento di andare in stampa. Tuttavia, Ford persegue una politica di continuo miglioramento dei propri prodotti. Pertanto, Ford si riserva il diritto di modificare in qualsiasi momento le specifiche, i colori e i prezzi dei modelli e degli articoli illustrati e descritti in questa pubblicazione. Per i dettagli aggiornati, rivolgersi al proprio FordPartner. **Equipaggiamento optional.** In questa pubblicazione, le caratteristiche descritte come 'Optional' o 'Allestimento/pacchetto optional', ecc. sono da intendersi a costo aggiuntivo rispetto al veicolo base, salvo diversamente specificato. Tutti i modelli e le combinazioni colore sono soggetti a disponibilità. **Nota.** Alcune delle immagini in questa brochure appartengono a un modello pre-produzione e/o sono create al computer, pertanto, il design o le caratteristiche della versione finale potrebbero variare per alcuni aspetti. Inoltre, alcune delle caratteristiche mostrate sui veicoli possono essere optional. **Nota.** Questa brochure contiene sia accessori originali Ford che una gamma di prodotti attentamente selezionati dei nostri fornitori. **+** Gli accessori individuati sono accessori con marchi di fornitori terzi attentamente selezionati e non sono forniti con garanzia Ford, sono tuttavia coperti dalla garanzia specifica del fornitore terzo, i cui dettagli possono essere richiesti al proprio Ford partner. **Nota.** Il marchio e i loghi mondiali Bluetooth® sono di proprietà di Bluetooth SIG, Inc. e qualsiasi utilizzo di tali marchi da parte di Ford Motor Company è regolamentato da licenza. Il marchio e il logo iPod sono di proprietà di Apple Inc. Altri marchi e nomi commerciali sono di proprietà dei rispettivi titolari. **Nota.** Alcune funzioni di assistenza al conducente e di sicurezza descritte in questa brochure sono ideate per il funzionamento con l'utilizzo di sensori le cui prestazioni possono essere influenzate da determinate condizioni atmosferiche o ambientali.



Quando questa brochure non vi sarà più utile, vi preghiamo di riciclarla.

Centro Relazioni Clienti Ford

Un unico numero per ogni risposta a tutte le sue esigenze. Dal lunedì al venerdì dalle ore 8 alle ore 18 ai numeri 800224433 da rete fissa, 0696706100 da rete mobile.

Ford Assistance

Ford Assistance è la soluzione di mobilità Ford. La nostra centrale operativa è a disposizione 24 ore al giorno al numero 800079337 e allo 02-66165890 per chiamate dall'estero.

Servizio Clienti Ford CREDIT

L'accesso ai servizi Ford CREDIT e tutte le informazioni sul proprio contratto di finanziamento, con una semplice telefonata allo 06 51855660 oppure inviando una mail a clienti@ford.com

Offerte Finanziarie

Conoscere i prodotti finanziari e le offerte più aggiornate o scoprire "IdeaFord", il modo più innovativo per acquistare un'auto, attraverso il sito Fordcredit.it

Published by Ford Motor Company Limited,
Brentwood, Essex, England.
Registered in England No. 235446.
BJN 202779. FoE J30E
PN 378501/0613/ITA it
June 2013.

© Ford Motor Company Limited.

www.ford.it